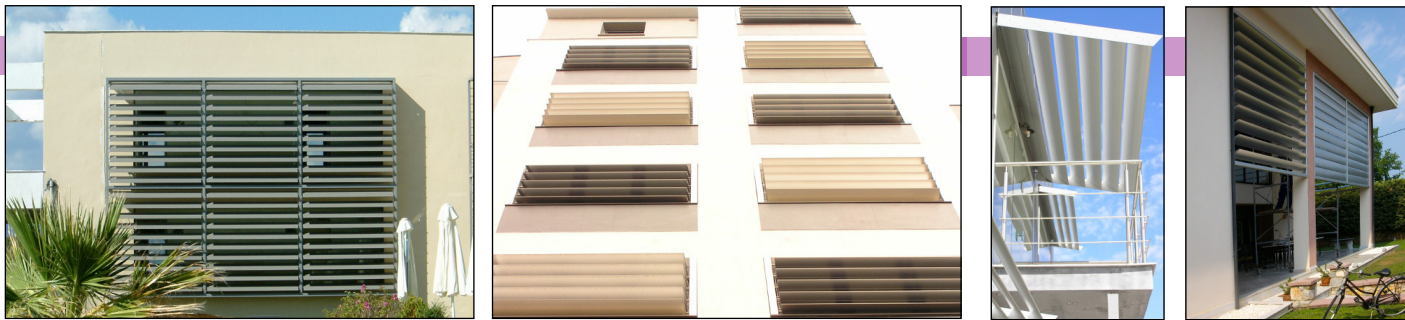


ルーバー「ファインシェード」

architectural shade
COOL INSIDE 省エネ対策



ルーバーシステム「ファインシェード」

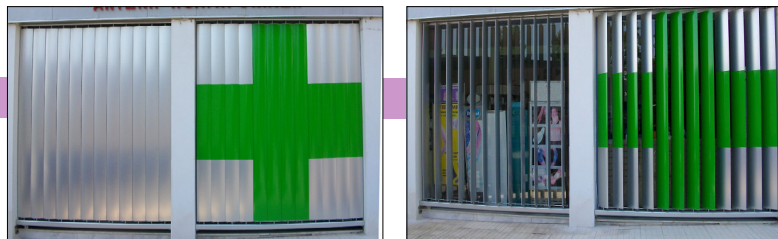
縦並び、横並び、固定式、可動式と自由設計。可動式ルーバーは手動式と自動式と選択可能。建物にモダンな意匠性をプラスするだけでなく照りつく太陽光を遮り、省エネ対策として大活躍。同時にプライバシーを確保でき、エコで快適な室内空間を作り、最適なです。ルーバーには高品質アルミ材を使用し、金具をすべてステンレスで揃え、高い耐久性をお約束いたします。5年間パーツ保証。



縦並び or 横並び



両面タイプ 固定式、可動式(手動、自動)



アルミプロファイルルーバー (両面タイプ)



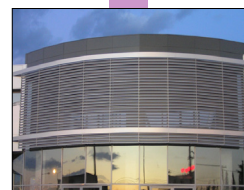
technical data	AL-170	AL-300	AL-450	AL-600
length, L, mm	180	310	460	610
width, W, mm	30	40	40	40
thickness, mm	1.4	1.4	1.4	1.4
weight, kg/m ²	9.79	10.61	10.92	11.07
max height vertical, m	3	4	4	4
max width horizontal, m	3.5	5	5	5

アルミプロファイル

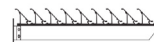
高品質な厚いアルミを使い、耐久性が高くエレガント



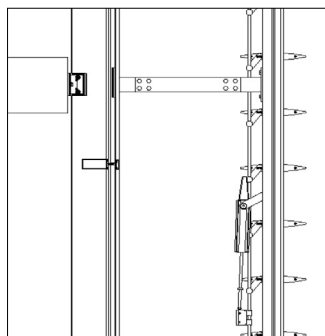
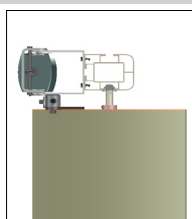
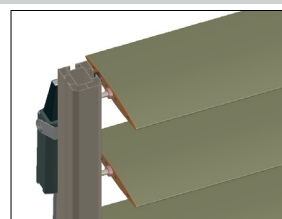
固定式ブレードルーバー



目線が片側のみ固定式ルーバーにはよりお手頃のZ型のブレイドタイプや半楕円型ブレイドをご用意。常時目隠しの必要な駐車場壁やマシーンルーム、セキュリティ対策が必要な外階段などに最適なソリューション



details 詳細



ルーバーフレーム(マリオン)
3辺にT型のスロットを配置し、特別な工具なしのシャフト装着による組立て、建物への取付が可能。現場作業時間を短縮します。自動稼働には650NのDCモーターを使い1モーターで20㎡まで対応。



Colors 色

基本色はアルミ色
オプションで、RAL全色、木目調の粉体塗装が可能。店舗ロゴやオリジナリティを追求するアーケテクチャルなご要望にも対応いたします。

